

DISTRETTO DI BASINKOY

LEGENDA

- AREA DI PROGETTO
- DISTRETTO DI BASINKOY
- BORDO MARE-TERRA
- RETE STRADALE
  - Autostrade
  - Secondarie
  - Terziarie
- RETE FERROVIARIA
- PERCORSO CICLABILE
- DIGHE E LAGHI
- PARCHI
- PONTI
- AEROPORTO

RISORSE IDRICHE

- 1.LAGO DI BUYUKCEKMECE
- 2.LAGO DI KUCUKCEKMECE
- 3.DIGHA DI SAZLIDERE
- 4.DIGHA DI ALIBEY
- 5.DIGHA DI ELMALI
- 6.DIGHA DI OMERLI

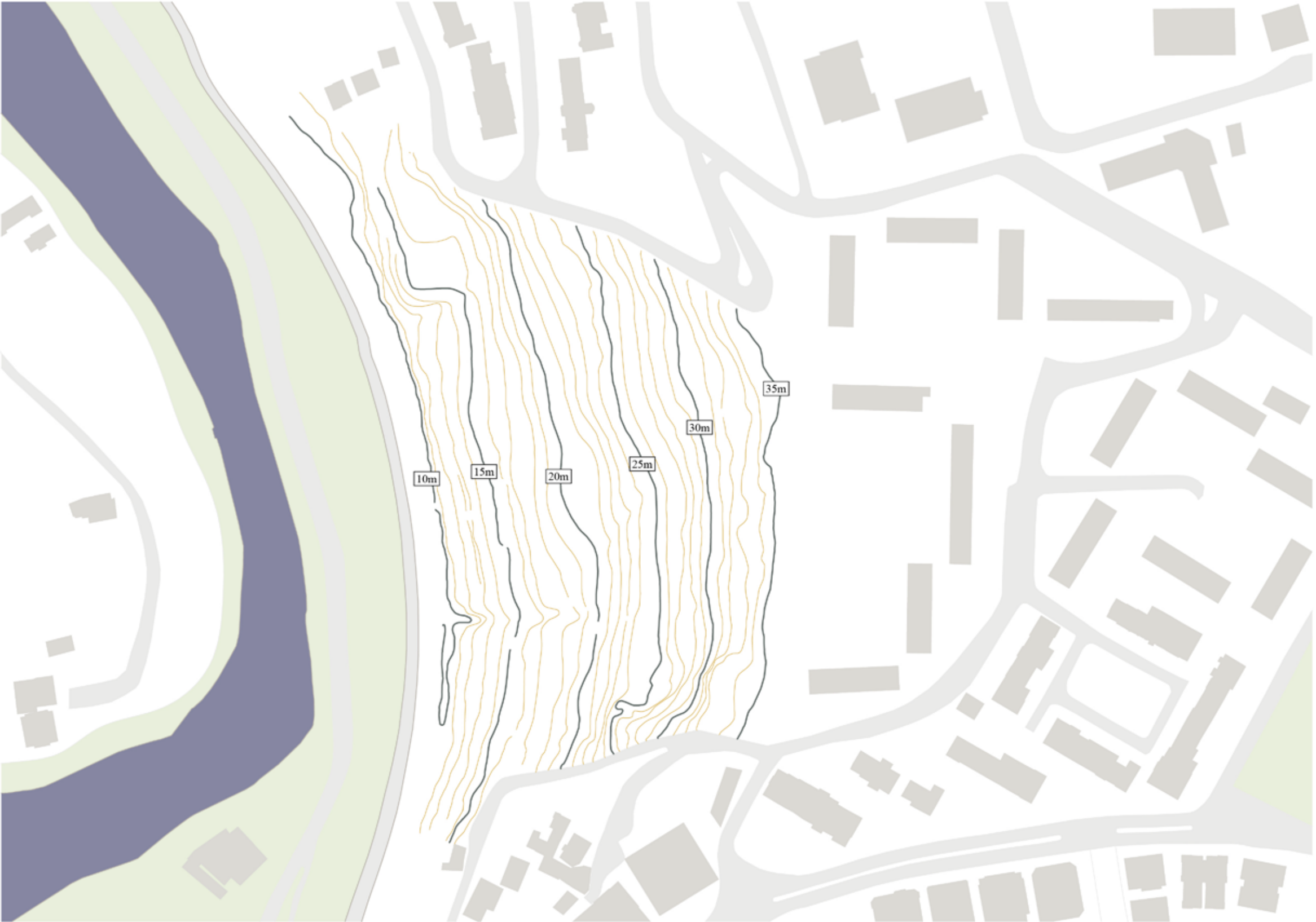


02\_ INQUADRAMENTO TERRITORIALE



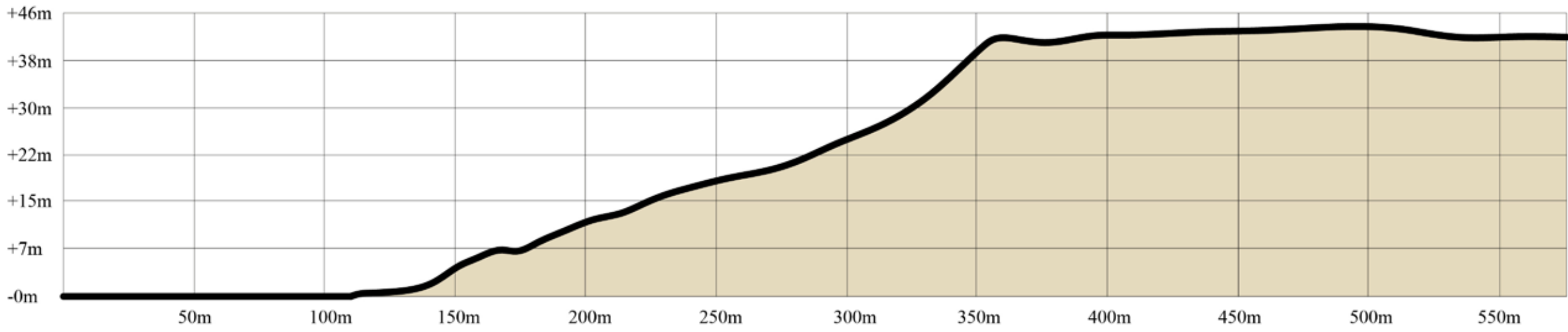
SCALA 1:5000

STUDIO DEL TERRENO



SCALA 1:2000

PROFILO DI ELEVAZIONE



INQUADRAMENTO FOTOGRAFICO



SVILUPPO DELLA DENSITA' TERRITORIALE NEL QUARTIERE



1966

Con l'emanazione della legge sulla proprietà immobiliare nel 1965, il valore dei terreni nell'area urbana di Istanbul aumenta notevolmente. Di seguito, terreni vuoti, spazi verdi, parchi e campi da gioco furono riempiti di appartamenti multipiani.



1970

Con la sua popolazione in continua crescita, e l'emergere dei più centri, la continuità e la prevalenza delle funzioni urbane e l'ampiezza della sua sfera di influenza; Istanbul, ha raggiunto una scala che può essere definita una metropoli.



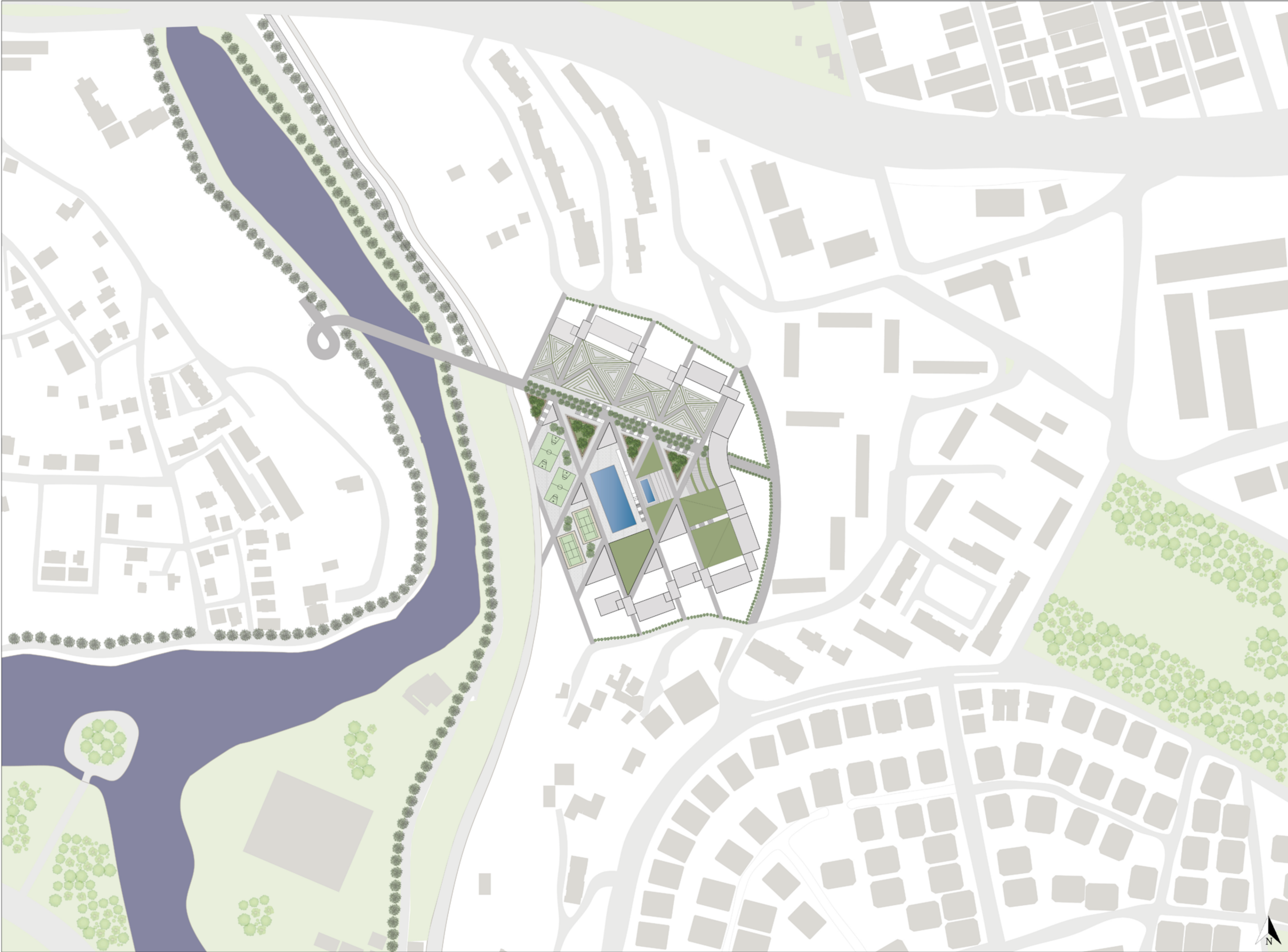
1982

Nel 1980, la popolazione della città aveva raggiunto circa tre milioni e più di un subcentro è emerso secondo lo sviluppo lineare e la struttura di metropolitana della città.

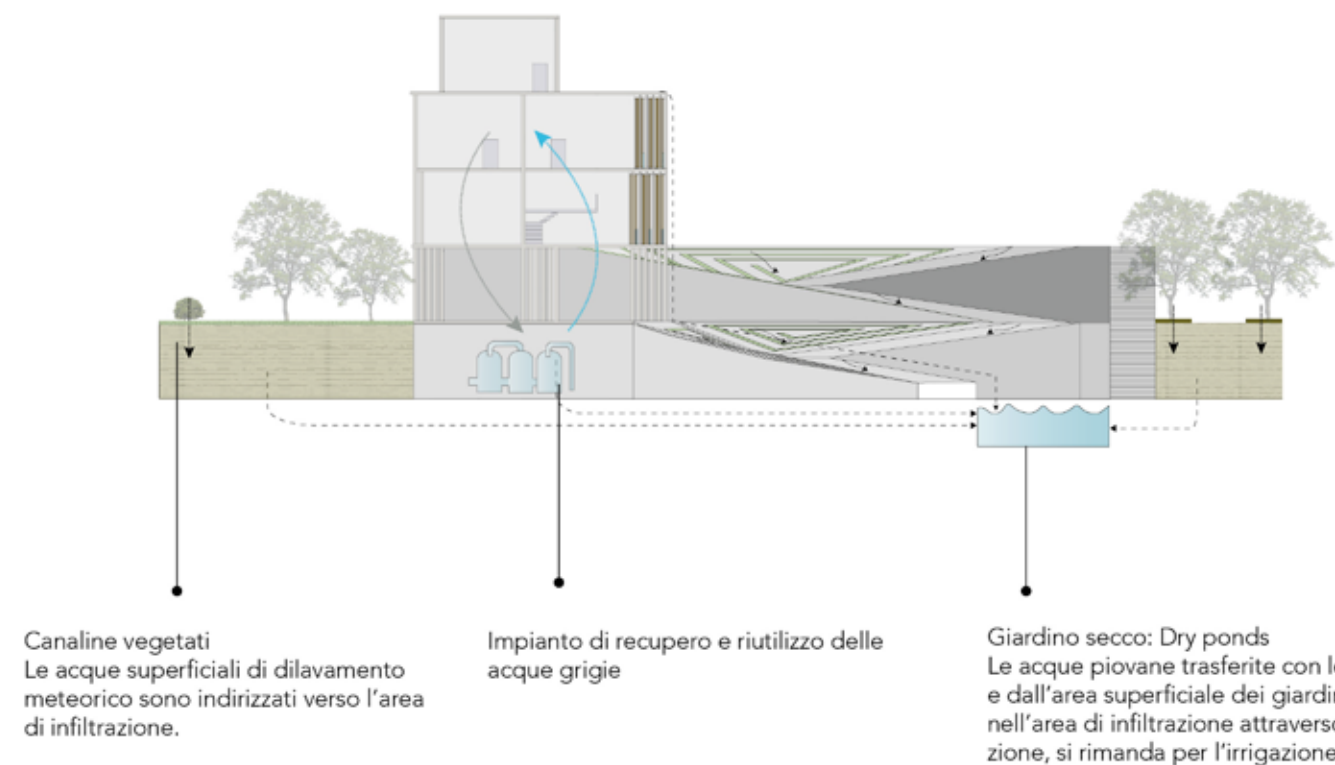








SEZIONE IDEALTIPICA- GESTIONE DELLE ACQUE



Canaline vegetati  
Le acque superficiali di dilavamento meteorico sono indirizzati verso l'area di infiltrazione.

Impianto di recupero e riutilizzo delle acque grigie

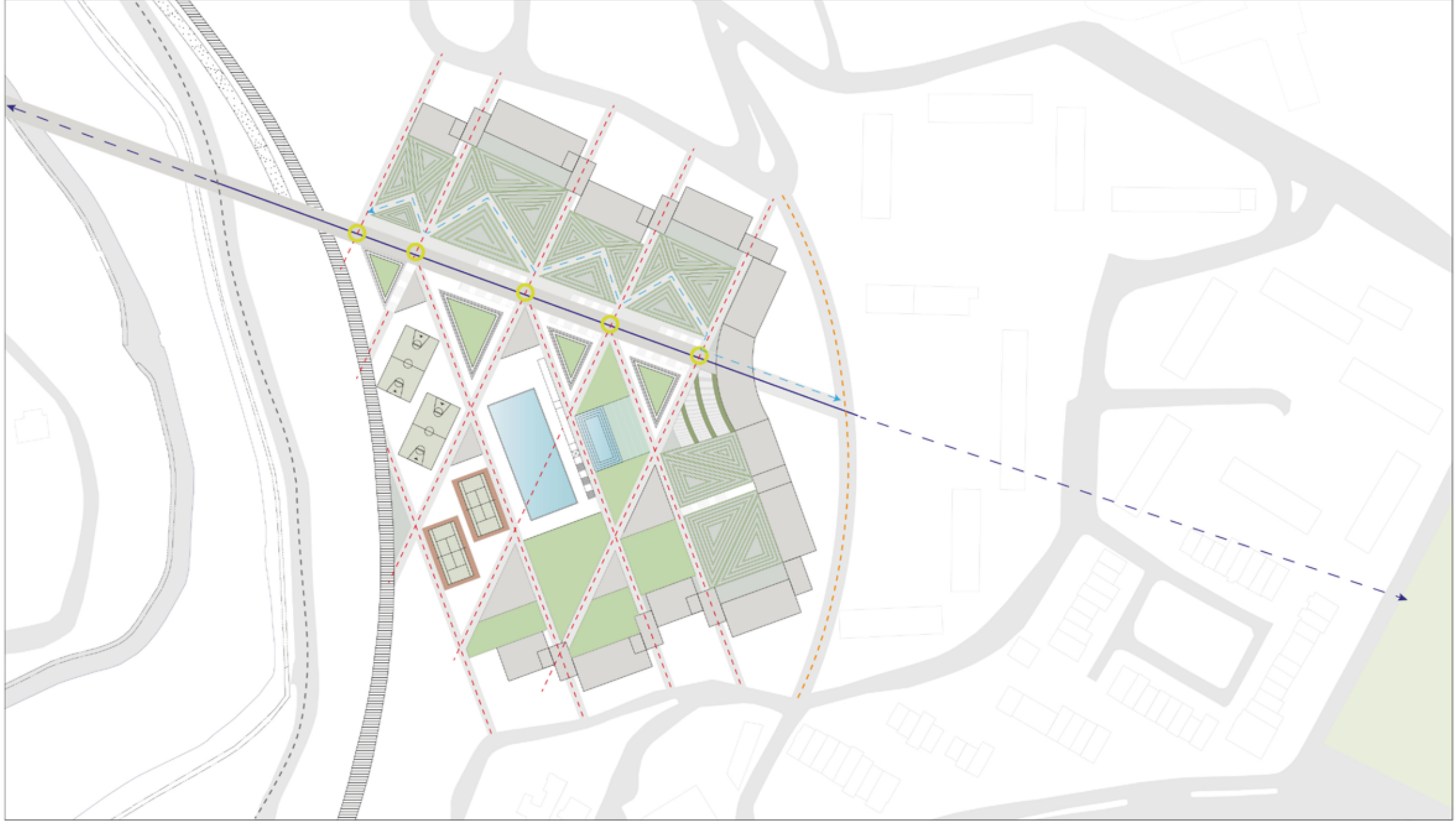
Giardino secco: Dry ponds  
Le acque piovane trasferite con le grondaie dal tetto e dall'area superficiale dei giardini secchi si trasferisce nell'area di infiltrazione attraverso tubi. Dopo l'infiltrazione, si rimanda per l'irrigazione delle aree verde.

GESTIONE DELLE ACQUE



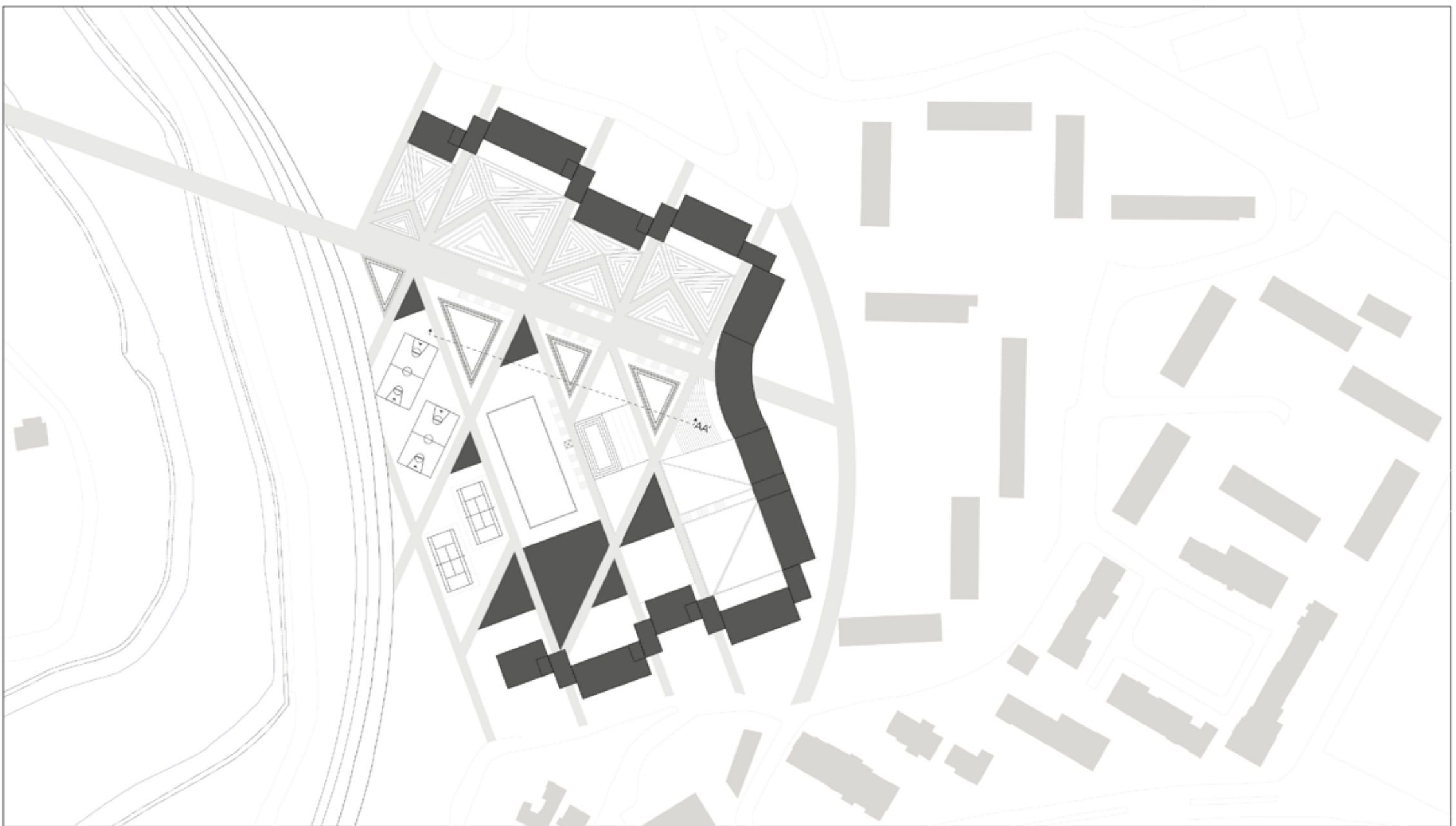
Vasca di laminazione  
Canaline vegetati  
Acque superficiali  
Acque grigie di trattamento  
Giardino secco: Dry ponds  
Sistema di fitodepurazione  
Feritoie di rallentamento  
Diaframmi in calcestruzzo

ACCESSIBILITA' DEL PROGETTO



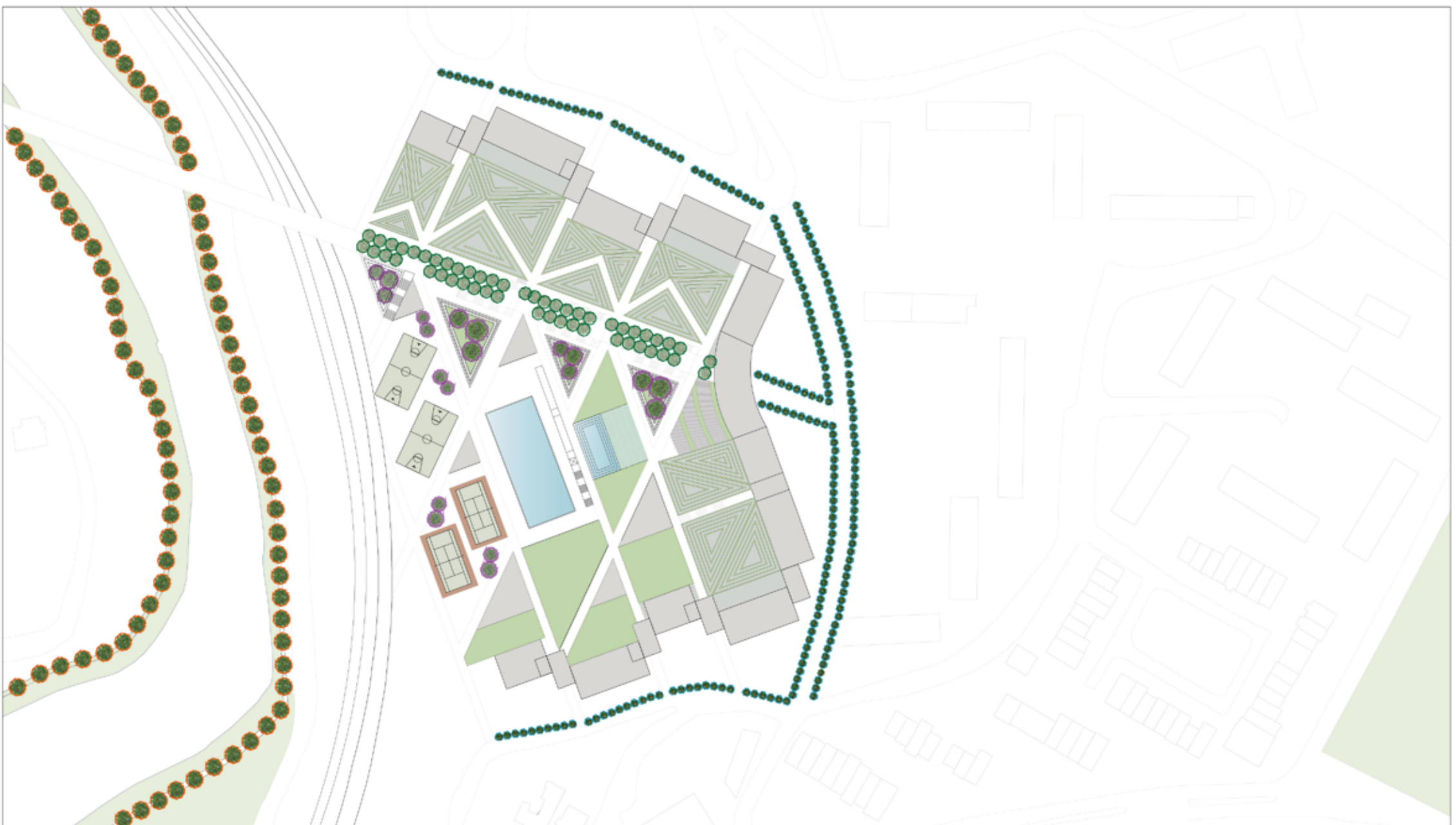
Asse principale  
Asse secondari  
Strada principale  
Nuova strada  
Linea ferroviaria  
Passerella pedonale  
Punti di connessione  
Percorso disabili

L'ANALISI DEL COSTRUITO



Nuovi costruzioni  
Costruzioni esistenti

STUDIO DEL VERDE



Pino domestico  
Quercia  
Platano  
La thuja orientale



## 5 \_ VISTA ASSONOMETRICA CON CONTESTO

**SCALA 1:1000**

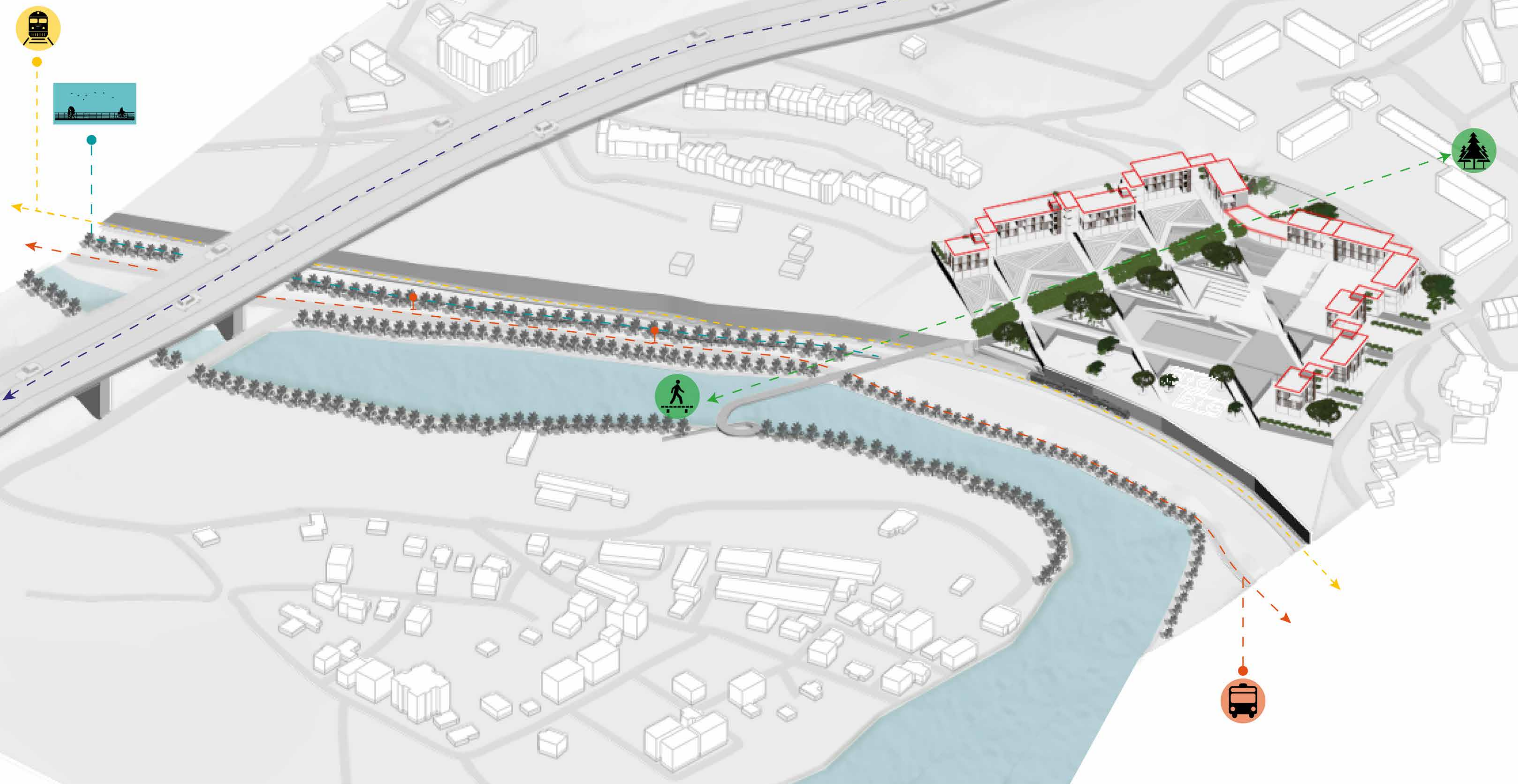
L'area di progetto si trova nel continente europeo, ad ovest della città di Istanbul, conosciuto come distretto di 'Basinkoy'. Il terreno risulta in pendenza naturale ed ha una vista panoramica verso l'ovest, sul lago di Kucukcekmece.

È un'area facilmente accessibile sia con il trasporto pubblico che privato. Dista 500m dalla stazione ferroviaria, 150m dalla fermata dell'autobus e 600 metri dall'autostrada E5, che è una delle strade principali che fornisce importanti connessioni tra i quartieri.

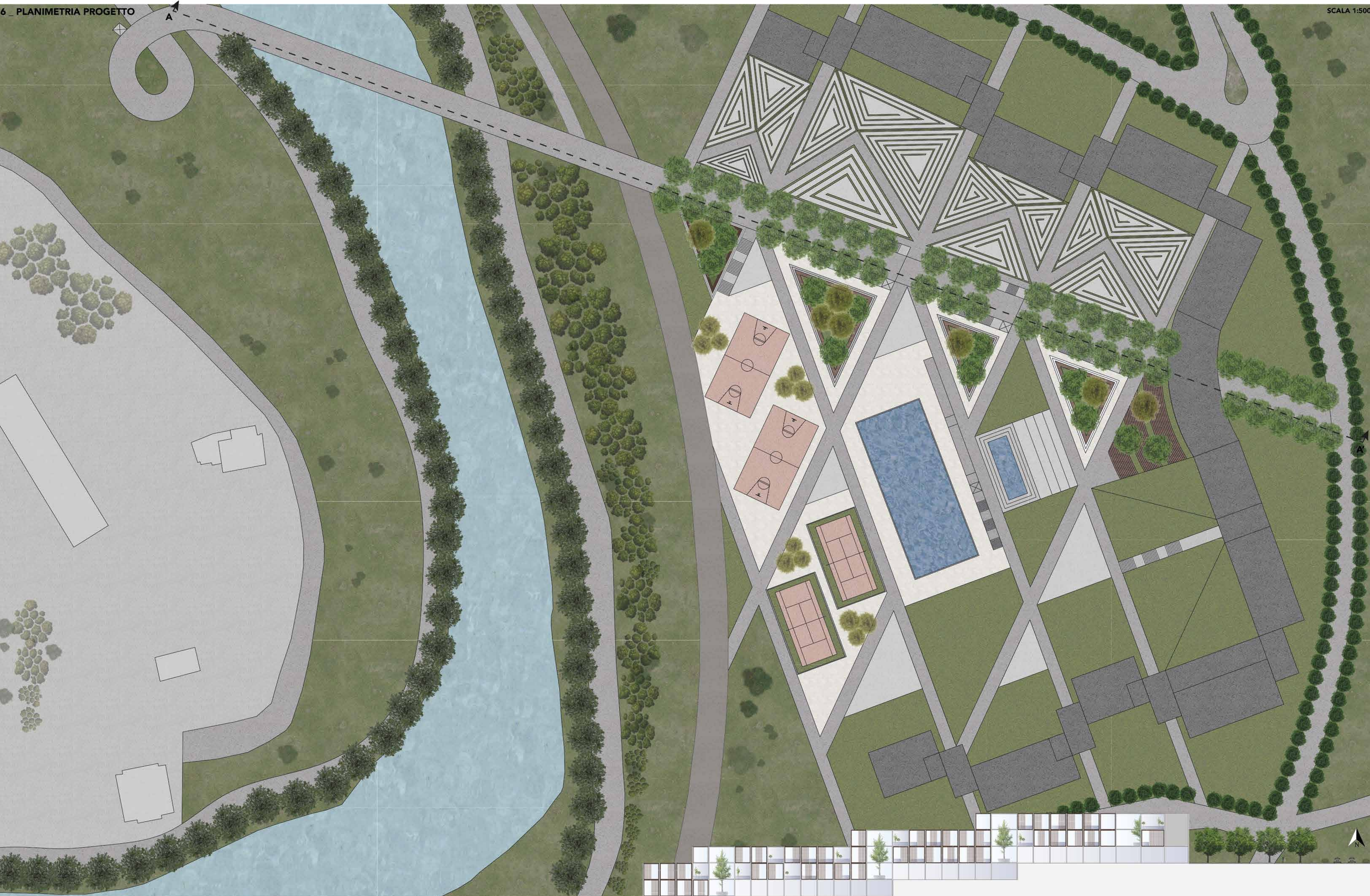
La passerella centrale funge da un passaggio tra la 'Foresta di Atatürk' con l'altra sponda del lago.

Per facilitare l'accesso al quartiere dalla stazione ferroviaria, si realizza un'altra passerella che parte dalla stazione e arriva fino al quartiere. La passerella si divide in due parti: una parte ciclopedonale e l'altra parte carrabile che nella quale verrà fornito un servizio di navetta.

Inoltre per chi arriva con il trasporto pubblico, a 500m di distanza si trova un'area di parcheggio privato.







SEZIONE A-A'





ABACO PROGETTO

Area totale: 43000 mq



SERVIZI

Area totale: 1400 mq

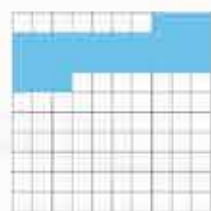


7 %



RESIDENZIALE

Area totale: 5400 mq

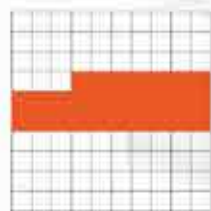


26 %



SPORT

Area totale: 5800 mq

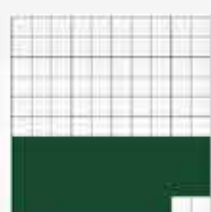


27 %



VERDE

Area totale: 8000mq

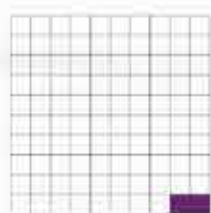


38 %



ARTE E CULTURA

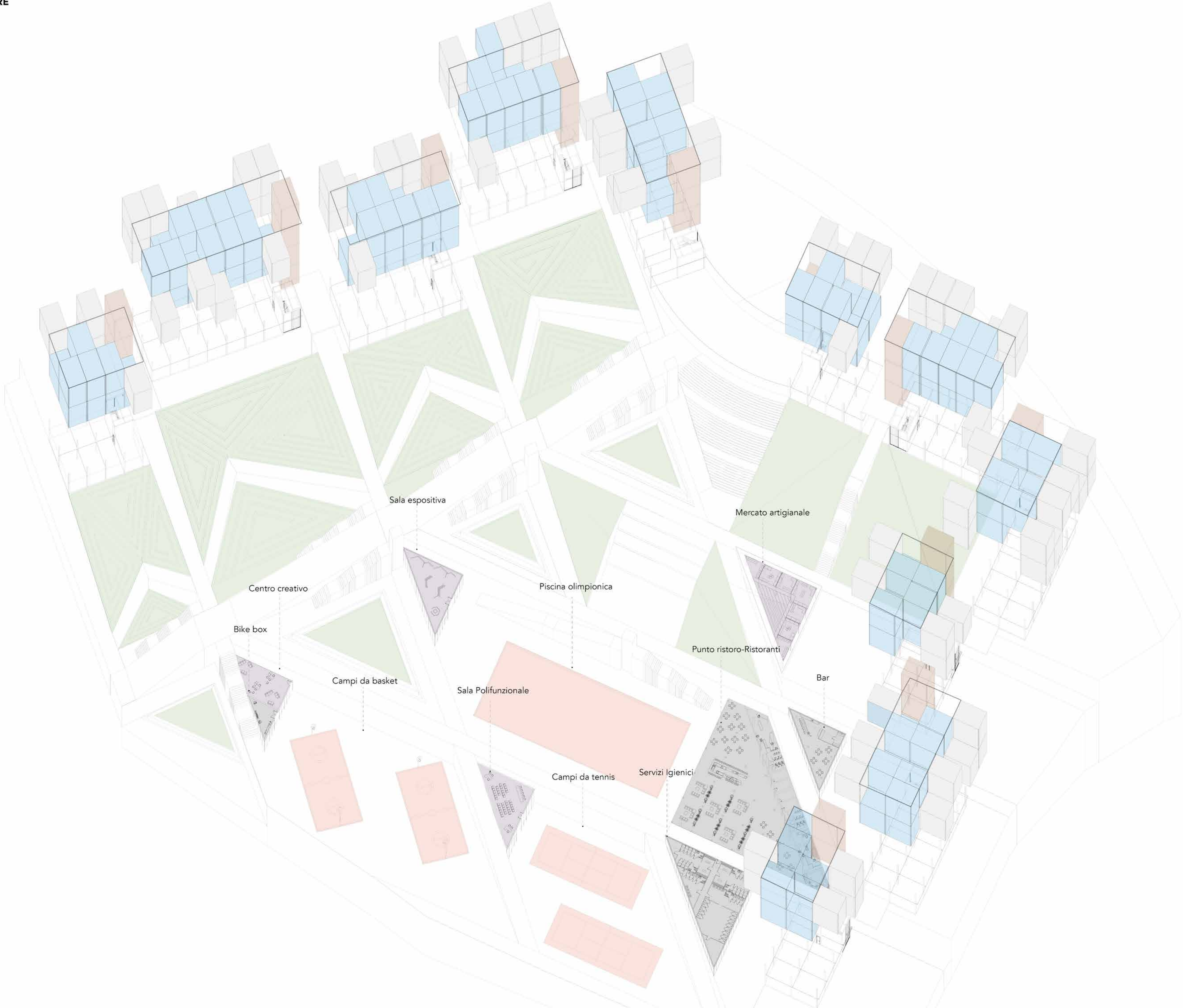
Area totale: 350mq



2 %







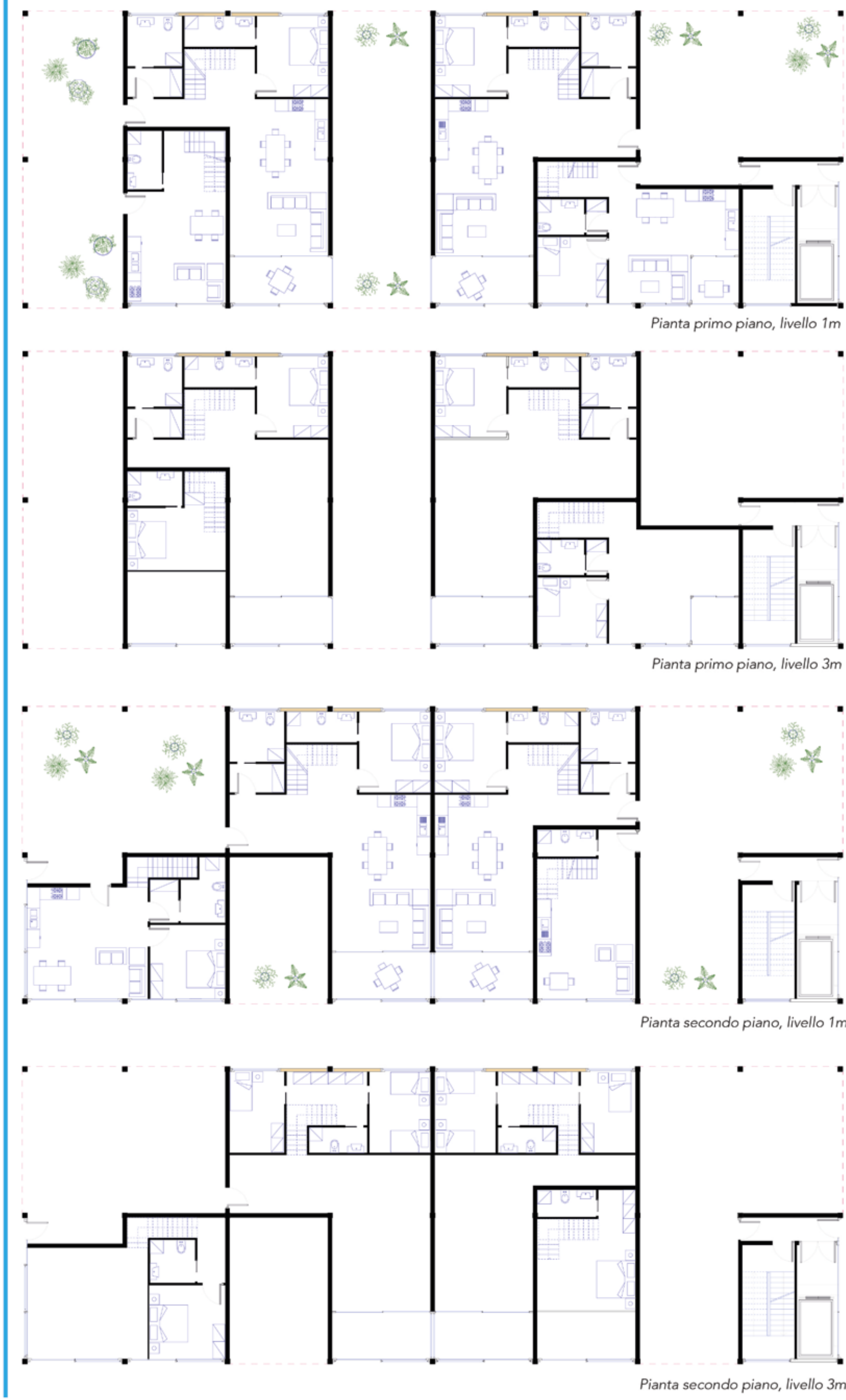
- LEGENDA
- Residenziale
  - Sport
  - Verde
  - Servizi
  - Arte e cultura
  - Pieni
  - Vuoti



PRIMO BLOCCO



SECONDO BLOCCO



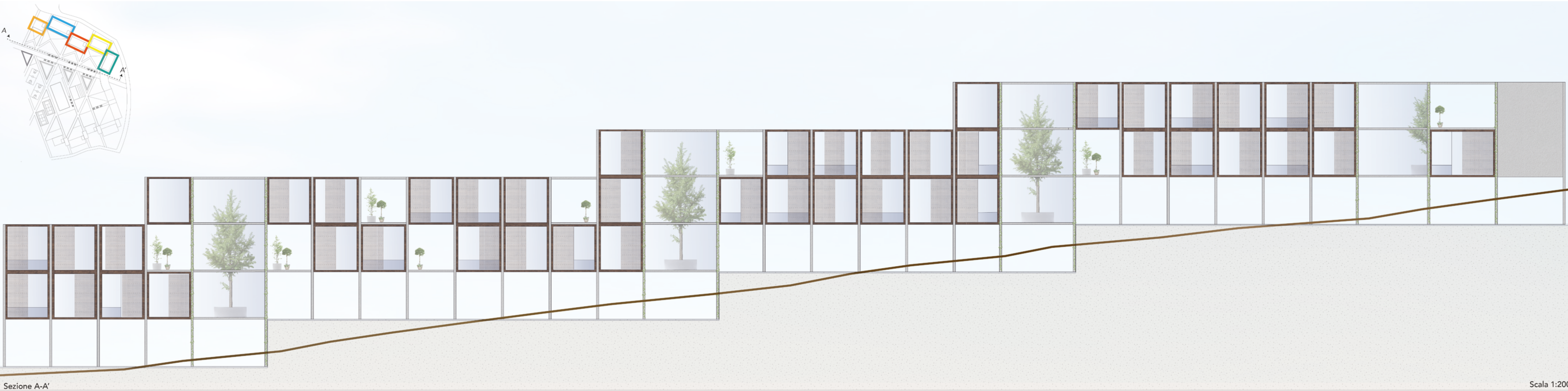
TERZO BLOCCO



QUARTO BLOCCO

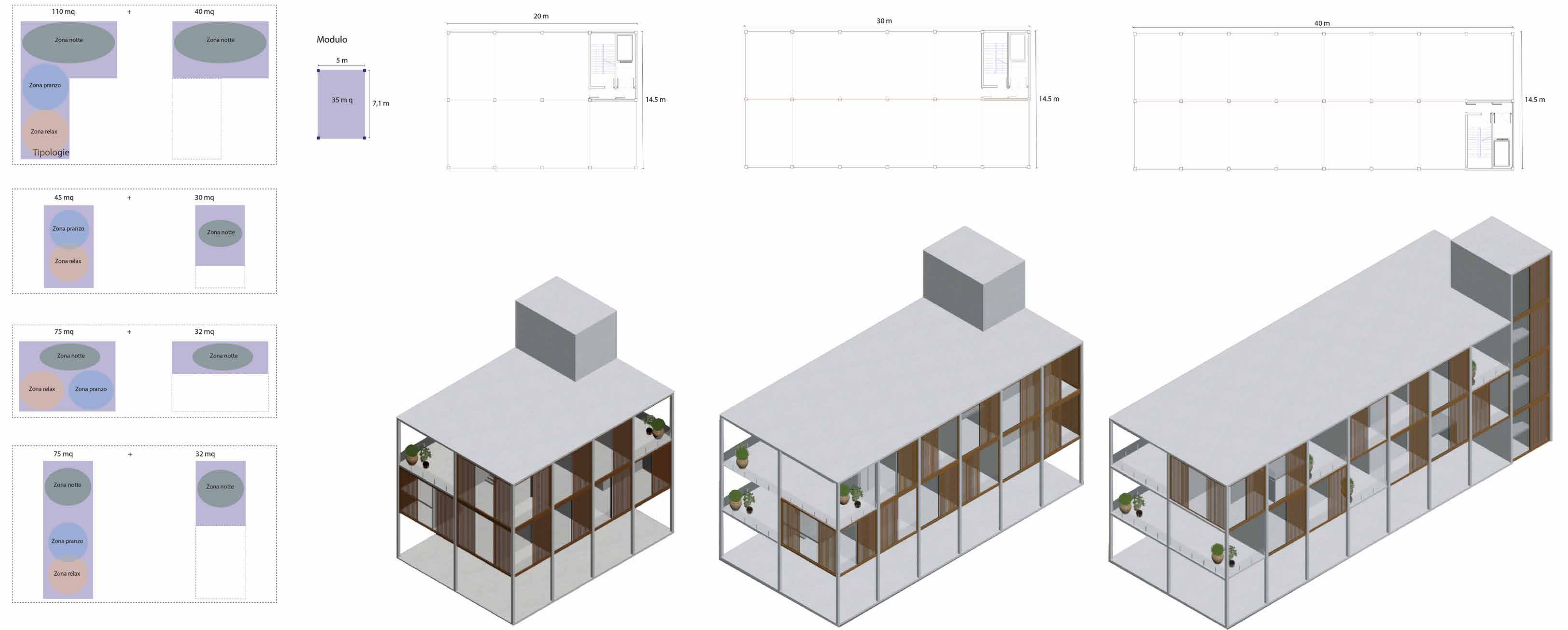


QUINTO BLOCCO



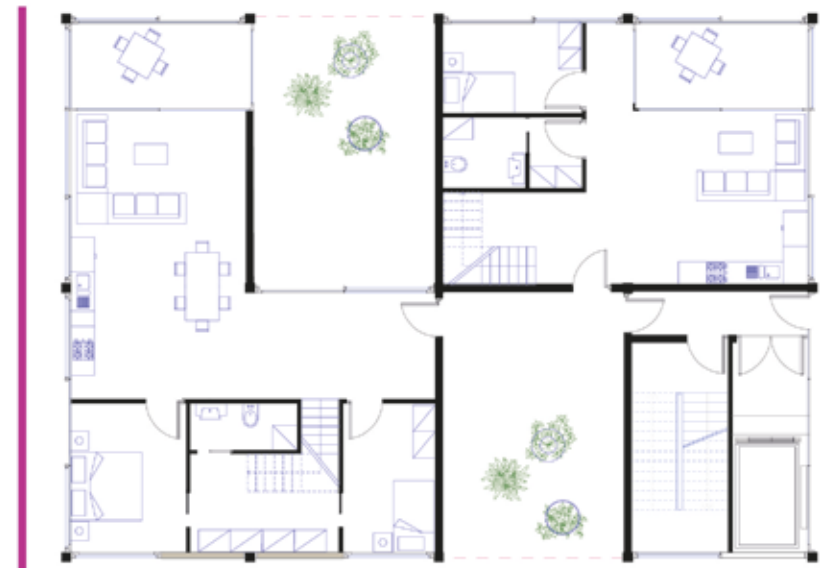


Tipologie residenziali





PRIMO BLOCCO



Pianta primo piano, livello 1m



Pianta primo piano, livello 3m



Pianta secondo piano, livello 1m



Pianta secondo piano, livello 3m

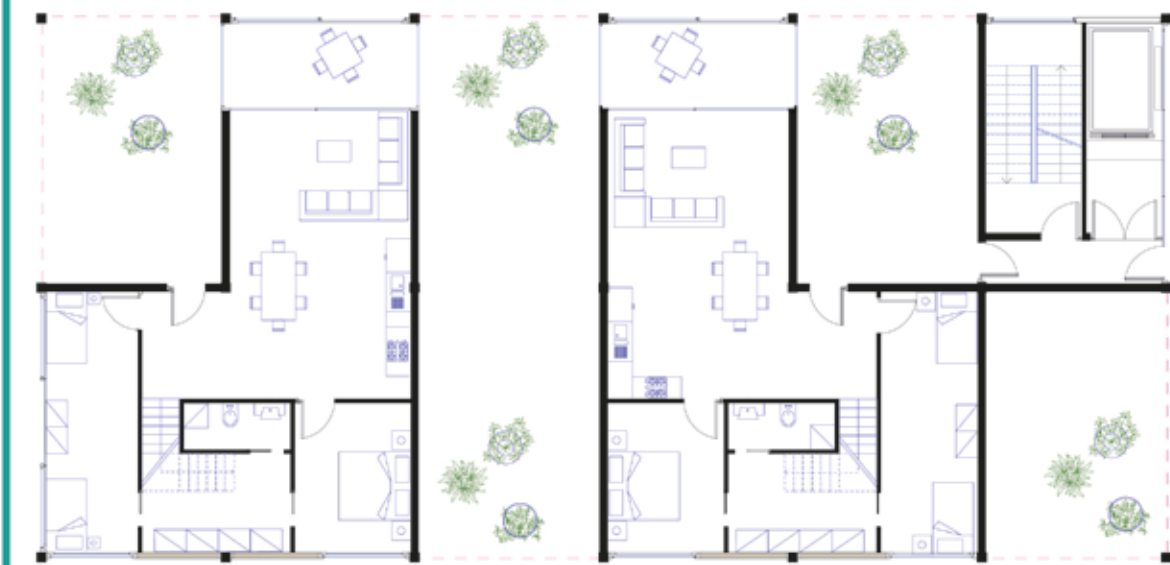
SECONDO BLOCCO



Pianta primo piano, livello 1m



Pianta primo piano, livello 3m



Pianta secondo piano, livello 1m

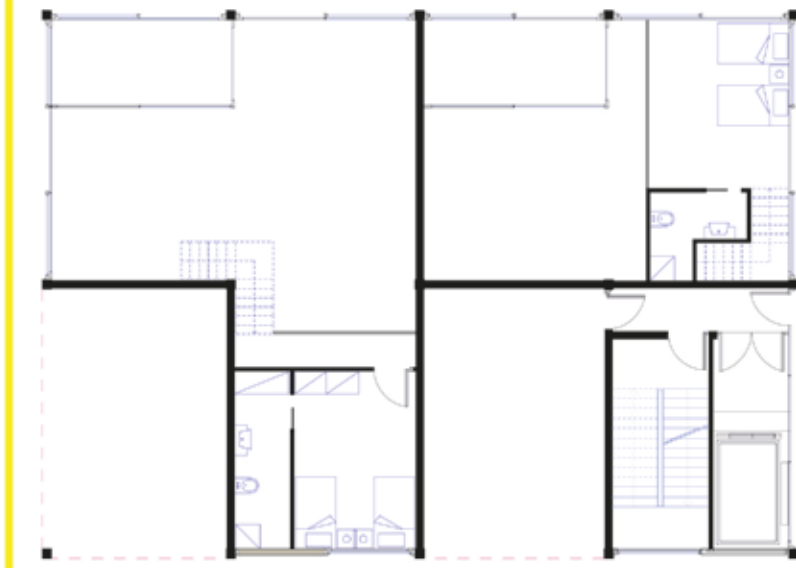


Pianta secondo piano, livello 3m

TERZO BLOCCO



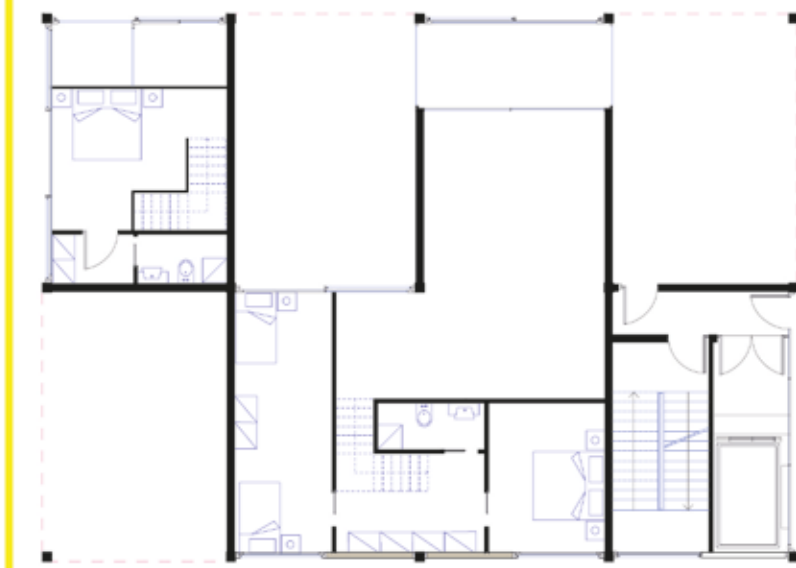
Pianta primo piano, livello 1m



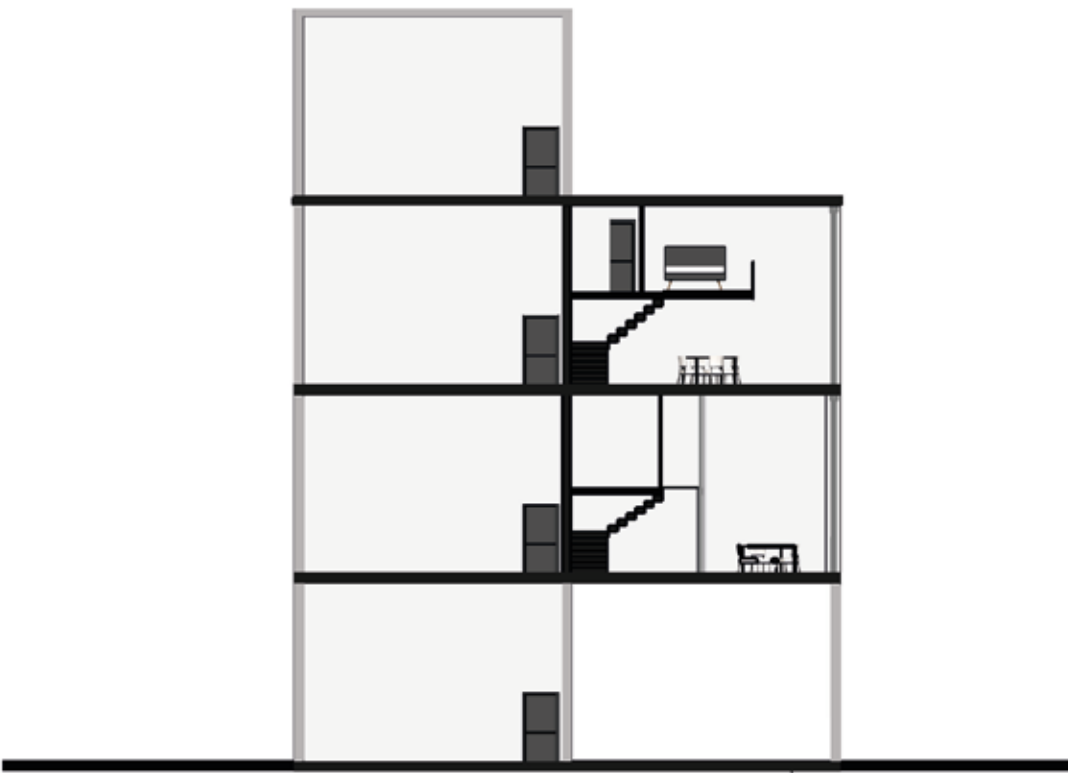
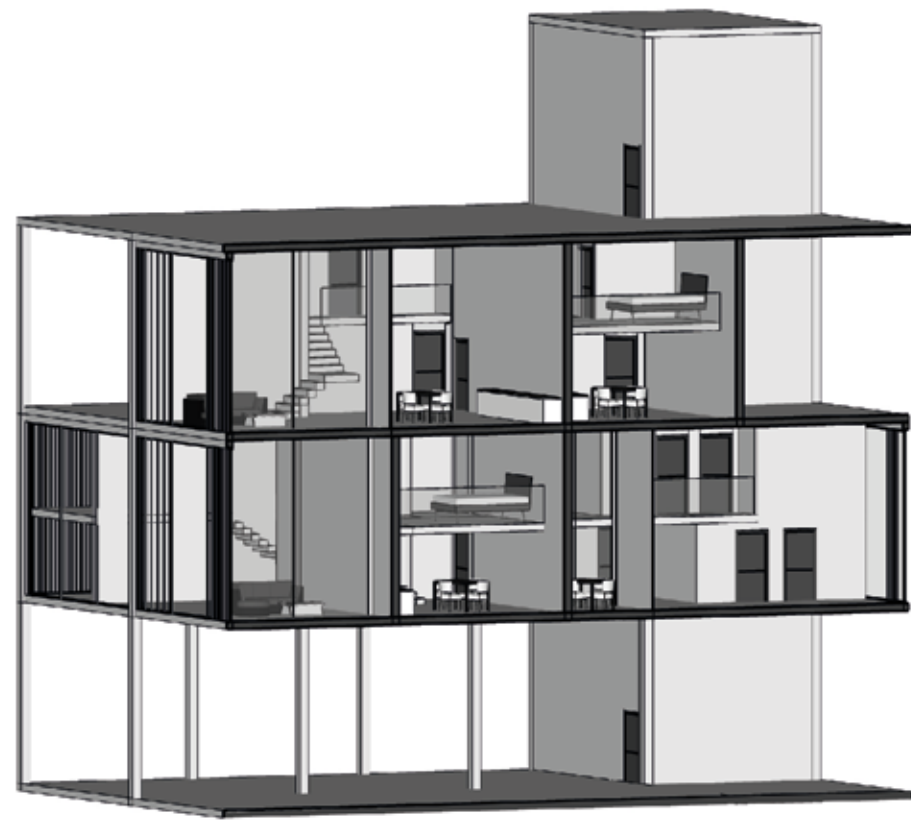
Pianta primo piano, livello 3m



Pianta secondo piano, livello 1m



Pianta secondo piano, livello 3m



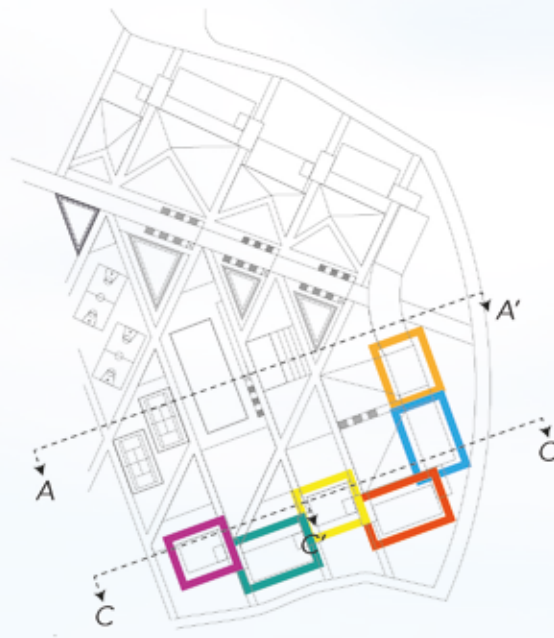
SEZIONE DI PIANO BLOCCO TIPO 1

SCALA 1:200



SEZIONE C-C'

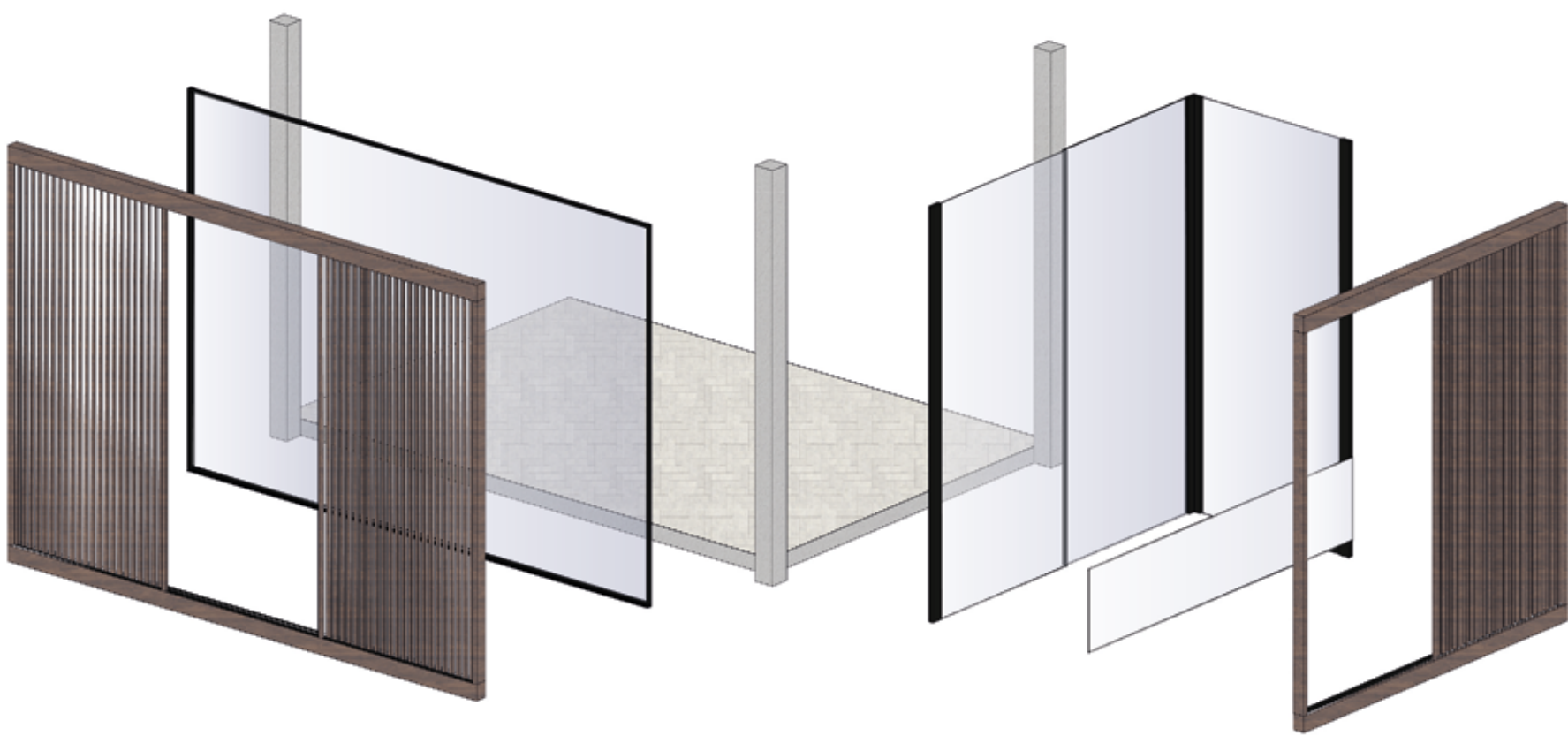
SCALA 1:200



SEZIONE A-A'

SCALA 1:200





MODULO FACCIATA



SEZIONE C'-C''

QUARTO BLOCCO



QUINTO BLOCCO



SESTO BLOCCO



SEZIONE B-B'







